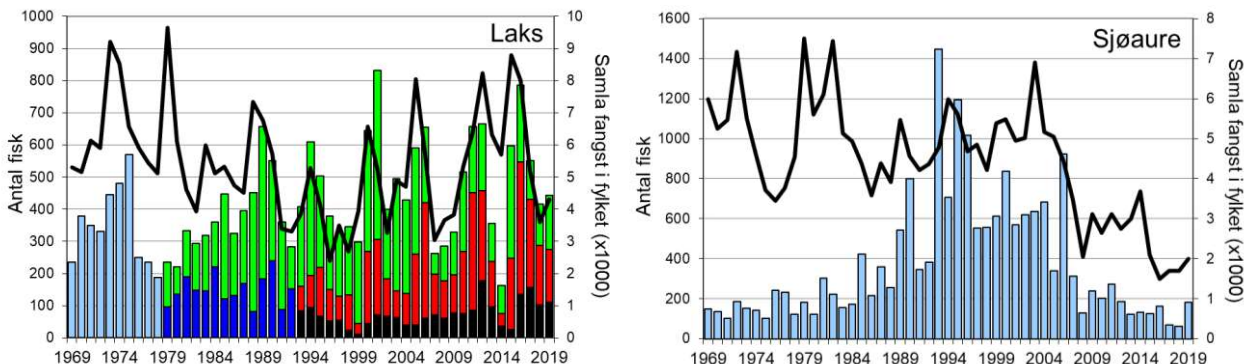


Fangststatistikk

Årlege laksefangstar har stort sett variert mellom 300 og 500 fisk, sjølv om fangstane enkelte år har vore høgare (**figur 1**, stolpar). Etter to år med låge fangstar, var det ein kraftig auke att i 2015, og i 2016 vart det fanga 785 laks, den nest høgaste fangsten som er registrert. I 2019 vart det fanga 444 laks (snittvekt 4,9 kg).

Fangstane av sjøaure auka stort sett jamt frå midt på 1980-talet fram til midt på 2000-talet, men etter 2006 har fangstane vore låge og avtakande. I 2019 vart det fanga 183 sjøaure, det beste resultatet sidan 2012.

Fangstutviklinga for laks i Eidselva har vore mykje den same som i resten av Sogn og Fjordane sidan midt på 1980-talet (**figur 1**, linjer), noko som viser at variasjonen ikkje er dominert av lokale faktorar. For sjøaure er det ingen klar samanheng. Sidan 2010 har ein del fisk vorte sett ut i elva, i 2019 vart 6 % av laksane og 30 % av sjøaurane sett ut att.



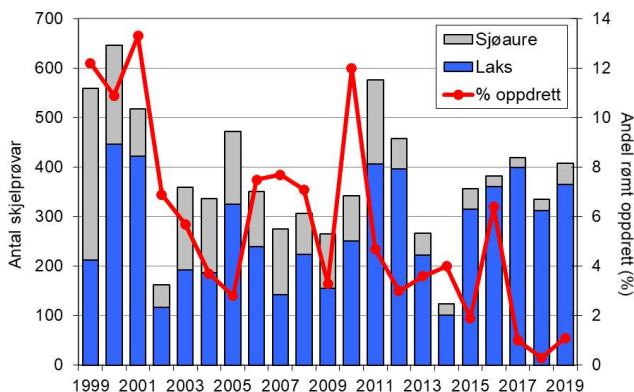
FIGUR 1. Fangst av laks og sjøaure i Eidselva i perioden 1969–2019 (antal, stolpar). Frå 1979 er laksefangstane skild som tert (<3 kg, grøn) og laks (>3 kg, blå), frå 1993 er det skild mellom smålaks (<3 kg, grøn), mellomlaks (3–7 kg, raud) og storlaks (>7 kg, svart). Linjer viser samla fangst av laks og sjøaure i resten av Sogn og Fjordane. **NB!** Fangst inkluderer gjenutsett fisk.

Skjelmateriale

I perioden 1999–2019 er det analysert skjelpøvar av til saman 5793 laks og 2126 sjøaurar fanga ved sportsfiske (**figur 2**). Det har vore god oppslutning om skjelinnsamlinga heilt frå starten, dei fleste år er det sendt inn prøvar av 40 % eller meir av fangstane. I 2019 mottok me prøvar av 365 laks og 43 sjøaure (høvesvis 88 og 34 % av avliva fisk).

Etter at andelen rømt oppdrettslaks minka jamt frå 2001 og var under 3 % i 2005, auka andelen til 7,5 % i 2006–2008. Etter at ein reduksjon i 2009 til vel 3 %, var andelen oppe i 12% i 2010. Dei neste fem åra varierte andelen mellom 2 og 6 %, men dei tre siste åra har det variert mellom 0,3 og 1,1 %. Dette er det lågaste som er registrert.

FIGUR 2. Antal skjelpøvar (stolpar) og andel rømt oppdrettslaks (linje) i Eidselva 1999–2019.



Uttak av rømt oppdrettslaks

I uttakfisike etter fiskesesongen vart det fanga og avliva til saman 14 rømte oppdrettslaks.

For meir informasjon sjå www.radgivende-biologer.no



Rådgivende Biologer AS

Edvard Griegs vei 3, 5059 Bergen

Tlf. 55 31 02 78

E-post: post@radgivende-biologer.no

www.radgivende-biologer.no