

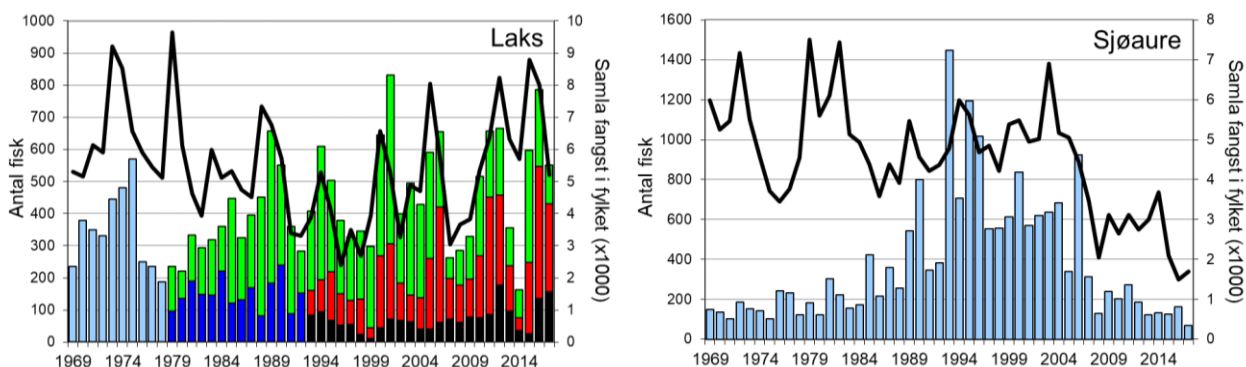
FANGST OG SKJELPRØVAR I EIDSELVA

Fangststatistikk

Årlege laksefangstar har stort sett variert mellom 300 og 500 fisk, sjølv om fangstane enkeltår har vore høgare (**figur 1**, stolpar). Etter to år med låge fangstar, var det ein kraftig auke att i 2015, og i 2016 vart det fanga 785 laks, den nest høgaste fangsten som er registrert. I 2017 vart det fanga 552 laks (snittvekt 5,3 kg).

Fangstane av sjøaure har stort sett auka jamt frå midt på 1980-talet, men etter 2006 har fangstane vore låge og avtakande. I 2017 vart det fanga 69 sjøaure, den lågaste fangsten som er registrert.

Fangstutviklinga for laks i Eidselva har vore mykje den same som i resten av Sogn og Fjordane sidan midt på 1980-talet (**figur 1**, linjer), noko som viser at variasjonen ikkje er dominert av lokale faktorar. For sjøaure er samanhengen svakare. Sidan 2010 har ein del fisk vorte sett ut i elva, i 2017 vart 11 % av laksane og 16 % av sjøaurane sett ut att.



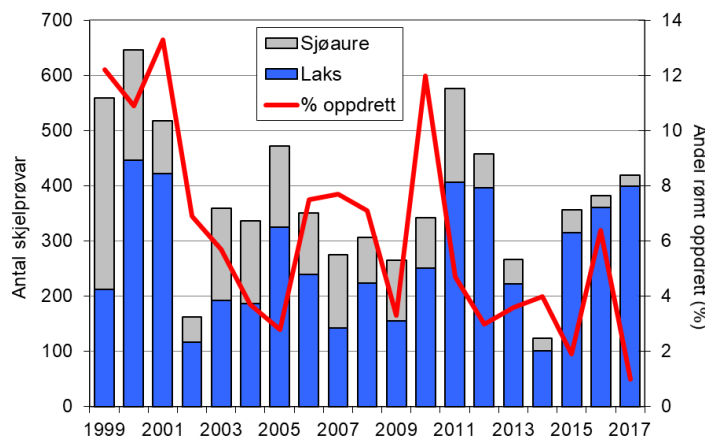
FIGUR 1. Fangst av laks og sjøaure i Eidselva i perioden 1969-2017 (antal, stolpar). Frå 1979 er laksefangstane skild som tert (<3 kg, grøn) og laks (>3 kg, blå), frå 1993 er det skild mellom smålaks (<3 kg, grøn), mellomlaks (3-7 kg, raud) og storlaks (>7 kg, svart). Linjer viser samla fangst av laks og sjøaure i resten av Sogn og Fjordane. **NB!** Fangst inkluderer både avliva og gjenutsett fisk.

Skjelmateriale

I perioden 1999-2017 har det samla vore analysert skjelpørvar av 5115 laks og 2061 sjøaurar fanga ved sportsfiske (**figur 2**). Det har vore god oppslutning om skjelinnsamlinga heilt frå starten, dei fleste år er det sendt inn prøvar av 40 % eller meir av fangstane. I 2017 mottok me prøvar av 399 laks og 20 sjøaure (høvesvis 81 og 35 % av avliva fisk).

Etter at andelen rømt oppdrettslaks minka jamt frå 2001 og var under 3 % i 2005, auka andelen til 7,5 % i 2006-08. Etter at ein reduksjon i 2009 til vel 3 %, var andelen oppe i 12% i 2010. Dei neste fem åra varierte andelen mellom 2 og 6 %, men i 2017 var det berre 1 % rømt laks i materialet.

FIGUR 2. Antal skjelpørvar (stolpar) og andel rømt oppdrettslaks (linje) i Eidselva 1999-2017.



Uttak av rømt oppdrettslaks

I perioden 5/10 - 12/11 2017 vart det fanga og avliva til saman 40 rømte oppdrettslaks. Inkludert det som vart fanga i sportsfisket, vart det fanga 44 rømte laksar i Eidselva i 2017.

For meir informasjon sjå www.radgivende-biologer.no



Rådgivende Biologer AS

Edvard Griegs vei 3, 5059 Bergen

Tlf. 55 31 02 78 – Fax. 55 31 62 78

E-post: post@radgivende-biologer.no

www.radgivende-biologer.no