

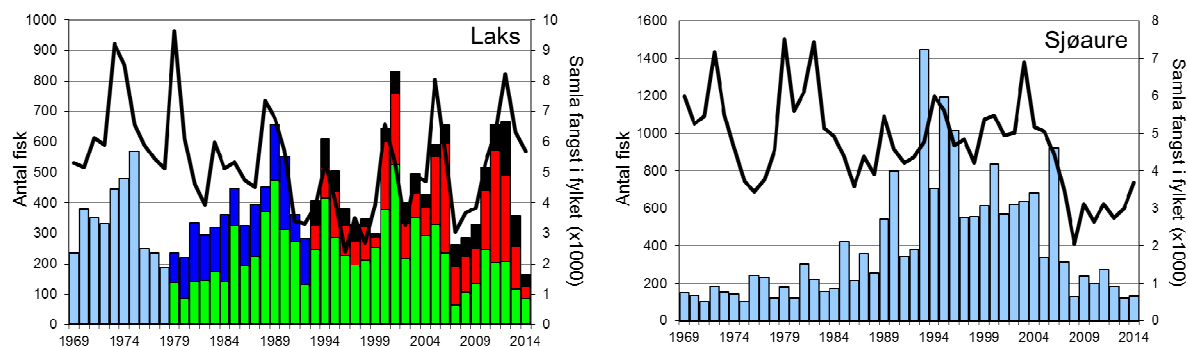
FANGST OG SKJELPRØVAR I EIDSELVA

Fangststatistikk

Årlege laksefangstar har stort sett variert mellom 300 og 500 fisk, sjølv om fangstane enkeltår har vore høgare (**figur 1**, stolpar). Dei to siste åra har fangstane gått sterkt ned, og i 2014 vart det berre fanga 162 laks. Dette er den lågaste fangsten som er registrert i Eidselva sidan 1969.

Fangstane av sjøaure har stort sett auka jamt frå midt på 1980-talet, men etter 2006 har fangstane vore låge. I 2014 vart det fanga 133 sjøaure, som er den nest lågaste fangsten sidan 1970-talet, berre 2013 var verre.

Fangstutviklinga i Eidselva dei siste 20-25 åra er mykje den same som i resten av Sogn og Fjordane (**figur 1**, linjer), noko som viser at variasjonen ikkje er dominert av lokale faktorar. Sidan 2010 har ein del fisk vorte sett ut i elva, i 2014 vart 14 % av laksane og 39 % av sjøaurane sett ut att.



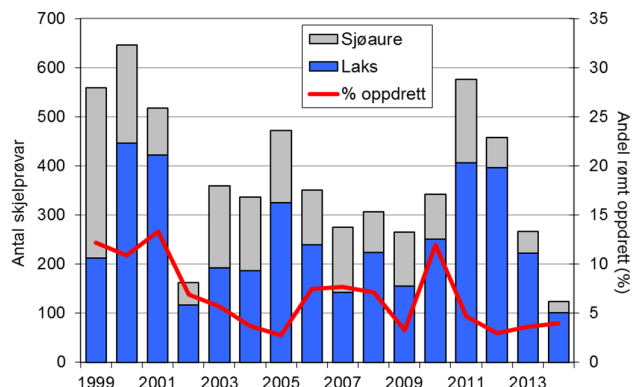
FIGUR 1. Fangst av laks og sjøaure i Eidselva i perioden 1969-2014 (antal, stolpar). Frå 1979 er laksefangstane skild som tert (<3 kg, grøen) og laks (>3 kg, blå), frå 1993 er det skild mellom smålaks (<3 kg, grøen), mellomlaks (3-7 kg, raud) og storlaks (>7 kg, svart). Linjer viser samla fangst av laks og sjøaure i resten av Sogn og Fjordane. **NB!** Fangst inkluderer både avliva og gjenutsett fisk.

Skjelmateriale

I perioden 1999-2014 har det samla vore analysert skjelpørvar av 4040 laks og 1979 sjøaurar fanga ved sportsfiske. Det har vore god oppslutning om skjelinnsamlinga heilt frå starten, dei fleste år er det sendt inn prøvar av 40 % eller meir av fangstane. I 2014 mottok me prøvar av 101 laks og 23 sjøaure (høvesvis 73 og 28 % av avliva fisk).

Etter at andelen rømt oppdrettslaks minka jamt frå 2001 og var under 3 % i 2005, auka andelen til 7,5 % i 2006-08. Etter at ein reduksjon i 2009 til vel 3 %, var andelen oppe i 12% i 2010. Dei fire siste åra har andelen vore låg, i 2014 var han 4 %. (**figur 2**).

FIGUR 2. Antal skjelpørvar (stolpar) og andel rømt oppdrettslaks (linje) i Eidselva 1999-2014.



Utfisking av rømt oppdrettslaks

Utover hausten 2014 vart det registrert relativt store innsig av rømt oppdrettslaks til Eidselva. Ved eit prøvafiske i september og oktober vart det avliva 23 rømte oppdrettslaks og 3 regnbøgeaure, og andel rømt laks vart berekna til 27 %. Frå 1. november 2014 til 15. januar 2015 vart det gjennomført ei omfattande utfisking av rømt fisk, og det vart til saman fanga 89 oppdrettslaks og 5 regnbøgeaure. Med nokre få unntak var alle oppdrettslaksane umogne.

For meir informasjon sjå www.radgivende-biologer.no



Rådgivende Biologer AS

Bredsgården, Bryggen, 5003 Bergen

Tlf. 55 31 02 78 – Fax. 55 31 62 78

E-post: post@radgivende-biologer.no

www.radgivende-biologer.no