

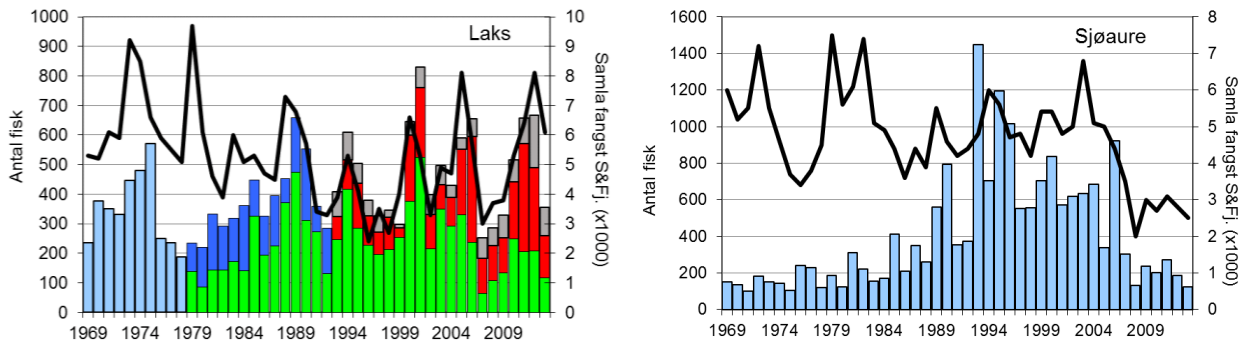
# FANGST OG SKJELPRØVAR I EIDSELVA

## Fangststatistikk

Årlege laksefangstar har stort sett variert mellom 300 og 500 fisk, sjølv om fangstane enkeltår har vore høgare (figur 1, stolpar). I 2013 vart det fanga 356 laks (snittvekt 5,0 kg), ein markert nedgang i høve til dei tre føregåande åra.

Fangstane av sjøaure har stort sett auka jamt frå midt på 1980-talet, men etter 2006 har fangstane vore låge. I 2013 vart det fanga 123 sjøaure (snittvekt 2,8 kg), som er den lågaste fangsten sidan 1970-talet.

Fangstutviklinga i Eidselva dei siste 20-25 åra er mykje den same som i resten av Sogn og Fjordane (figur 1, linjer), noko som viser at variasjonen ikkje er dominert av lokale faktorar. Sidan 2010 har ein del fisk vorte sett ut i elva; i 2013 vart 7 % av laksane og 4 % av sjøaurane sett ut att.



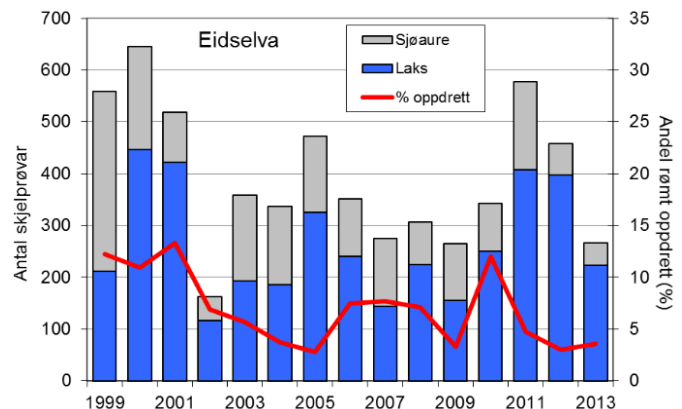
**FIGUR 1.** Fangst av laks og sjøaure i Eidselva i perioden 1969-2013 (antal, stolpar). Frå 1979 er laksefangstane skild som tert (<3 kg, grøn) og laks (>3 kg, blå), frå 1993 er det skild mellom smålaks (<3 kg, grøn), mellomlaks (3-7 kg, raud) og storlaks (>7 kg, grå). Linjer viser samla fangst av laks og sjøaure i resten av Sogn og Fjordane. **NB!** Fangst inkluderer både avliva og gjenutsett fisk.

## Skjelmateriale

I perioden 1999-2013 har det samla vore analysert skjelprøvar av 3939 laks og 1956 sjøaurar fanga ved sportsfiske. Det har vore god opplutning om skjelinnsamlinga heilt frå starten, dei fleste år er det sendt inn prøvar av 40 % eller meir av fangstane. I 2013 mottok me prøvar av 223 laks og 43 sjøaure (høvesvis 67 og 36 % av registrert fangst).

Etter at andelen rømt oppdrettslaks minka jamt frå 2001 og var under 3 % i 2005, auka andelen til 7,5 % i 2006-08. Etter ein reduksjon i 2009 til vel 3 %, var andelen oppe i 12% i 2010. Dei tre siste åra har andelen vore låg, og i 2013 var han nede i 3,6 %. (figur 2).

**FIGUR 2.** Antal skjelprøvar (stolpar) og andel rømt oppdrettslaks (linje) i Eidselva 1999-2013.



## Vekst i elv og sjø

Dei fleste lakseungar i Eidselva går ut i sjøen etter 2-3 år, ved ei lengd på 14-16 cm. Over 90 % av sjøauren fanga i Eidselva har hatt eitt eller fleire år i Hornindalsvatnet før utvandring til sjø. Gjennomsnittleg smoltalder og -lengd for desse fiskane er 4 år og 31 cm. Sjøveksten er ulik for dei to artane. Medan laksen normalt veks ca. 25-40 cm første året i sjø, veks sjøauren frå Eidselva 14-16 cm og sjøauren frå Hornindalsvatnet berre 8-9 cm.

Laksen har hatt dårleg sjøvekst sidan 2005, og fleire av dei seinare åra har opptil halvparten av smålaksfangstane (<3 kg) vore 2-sjøvinterlaks, som burde vore 3-7 kg. Tilsvarande har ein høg andel mellomlaks (3-7 kg) vore 3-sjøvinter eller eldre.

For meir informasjon sjå [www.radgivende-biologer.no](http://www.radgivende-biologer.no)



**Rådgivende Biologer AS**

Bredsgården, Bryggen, 5003 Bergen

Tlf. 55 31 02 78 – Fax. 55 31 62 78

E-post: [post@radgivende-biologer.no](mailto:post@radgivende-biologer.no)

[www.radgivende-biologer.no](http://www.radgivende-biologer.no)