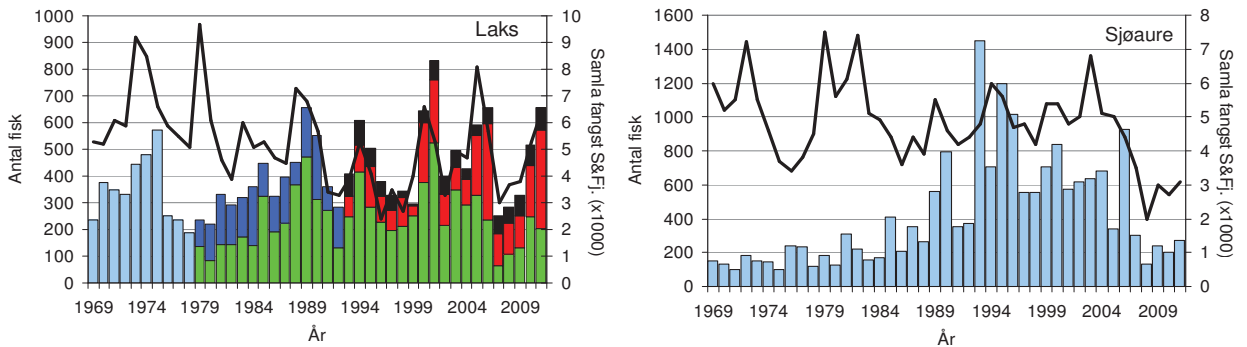


FANGST OG SKJELPRØVAR I EIDSELVA

Fangststatistikk

Årlege laksefangstar har stort sett variert mellom 300 og 500 fisk, sjølv om fangstane enkeltår har vore høgare (**figur 1**, stolpar). I 2011 vart det fanga 657 laks (snittvekt 4,3 kg), som er mellom dei 5 beste resultatane som er registrert i elva. Fangstane av sjøaure har stort sett auka jamt frå midt på 1980-talet, men fem av dei siste seks åra har fangstane vore dårlege. I 2011 vart det fanga 273 sjøaure (snittvekt 2,2 kg), som er det ein auke frå året før, men likevel mellom dei dårlegaste fangstane sida 1980-talet. Fangstutviklinga i Eidselva dei siste 20-25 åra er mykje den same som i resten av Sogn og Fjordane (**figur 1**, linjer), noko som viser at variasjonen ikkje er styrt av lokale faktorar. I 2011 vart 65 laks og 46 sjøaure (10 og 17 % av fangsten) sett ut att i elva.

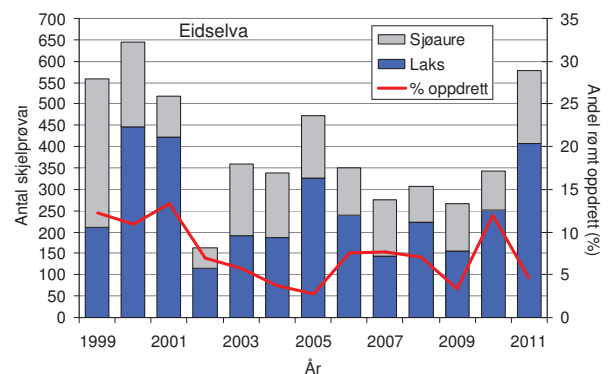


FIGUR 1. Fangst av laks og sjøaure i Eidselva i perioden 1969-2011 (antal, søyler). Frå 1979 er laksefangstane skild som tert (<3 kg, grøn søyle) og laks (>3 kg, blå søyle), frå 1993 er det skild mellom smålaks (<3 kg, grøn søyle), mellomlaks (3-7 kg, raud søyle) og storlaks (>7 kg, svart søyle). Linjer viser samla fangst av laks og sjøaure i resten av Sogn og Fjordane. **NB!** Fangst inkluderer både avliva og gjenutsett fisk.

Innslag av rømt oppdrettslaks

I perioden 1999-2011 har det samla vore analysert skjelpørvar av 3317 laks og 1852 sjøaurar fanga ved sportsfiske. Etter at andelen rømt oppdrettslaks minka jamt frå 2001 og var under 3 % i 2005, auka andelen til 7,5 % i 2006-2008. Etter at ein reduksjon i 2009 til vel 3 %, var andelen oppe i 12% i 2010, men nede att i under 5 % i 2011 (**figur 2**).

FIGUR 2. Antal skjelpørvar (stolpar) og andel rømt oppdrettslaks (linjer) i Eidselva 1999-2011.



Vekst i elv og sjø

Dei fleste laks- og aureungar i Eidselva går ut i sjøen etter 2-3 år, ved ei lengd på 14-16 cm. Men over 90 % av sjøauren fanga i Eidselva har hatt eitt eller fleire år i Hornindalsvatnet før utvandring til sjø. Gjennomsnittleg smoltalder og -lengd for desse fiskane er 4 år og 31 cm. Sjøveksten er ulik for dei to artane. Medan laksen normalt veks ca. 25-40 cm første året i sjø, veks sjøauren frå Eidselva 14-16 cm og sjøauren frå Hornindalsvatnet berre 8-9 cm.

Dårleg overleving og vekst i sjøen etter 2004 har ført til at ein god del av smålaksen (<3 kg) i Eidselva og dei fleste andre vestlandselvar er to-sjøvinterlaks, som normalt skal vera mellomlaks (3-7 kg). Dei siste tre åra var berre mellom 45 og 67 % av smålaksane i skjelmaterialet 1-sjøvinterlaks, resten var 2-sjøvinterlaks.

For meir informasjon sjå www.radgivende-biologer.no

Skjell 2011



Rådgivende Biologer AS

Bredsgården, Bryggen, 5003 Bergen

Tel.: 55 31 02 78 - Fax.: 55 31 62 78
E-post: post@radgivende-biologer.no
www.radgivende-biologer.no